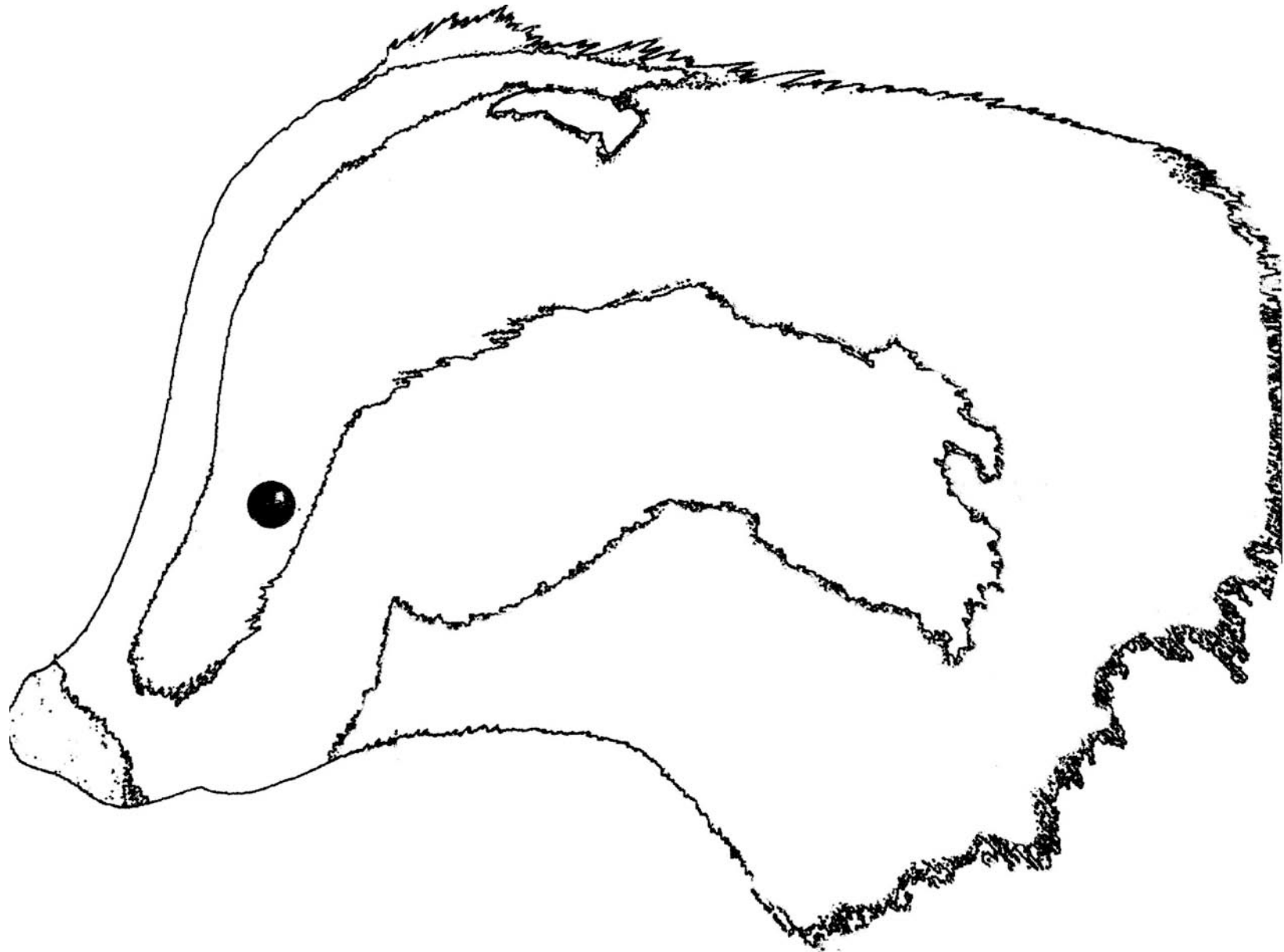
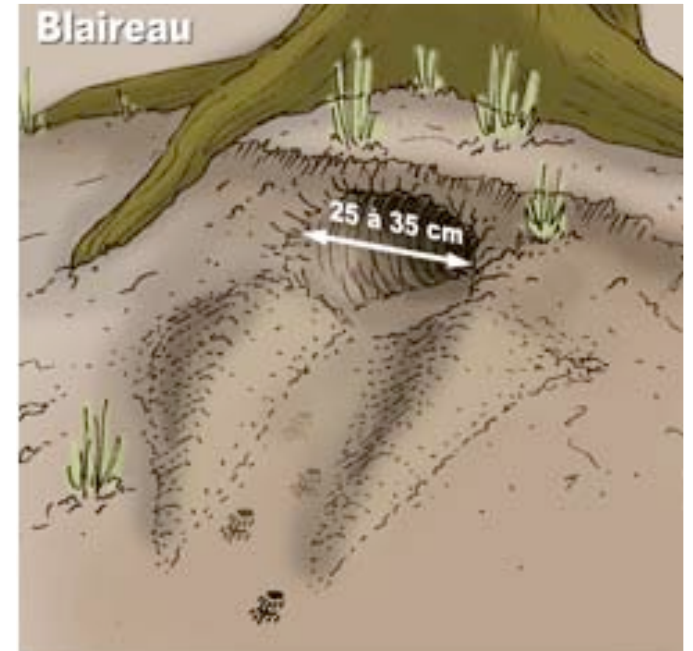
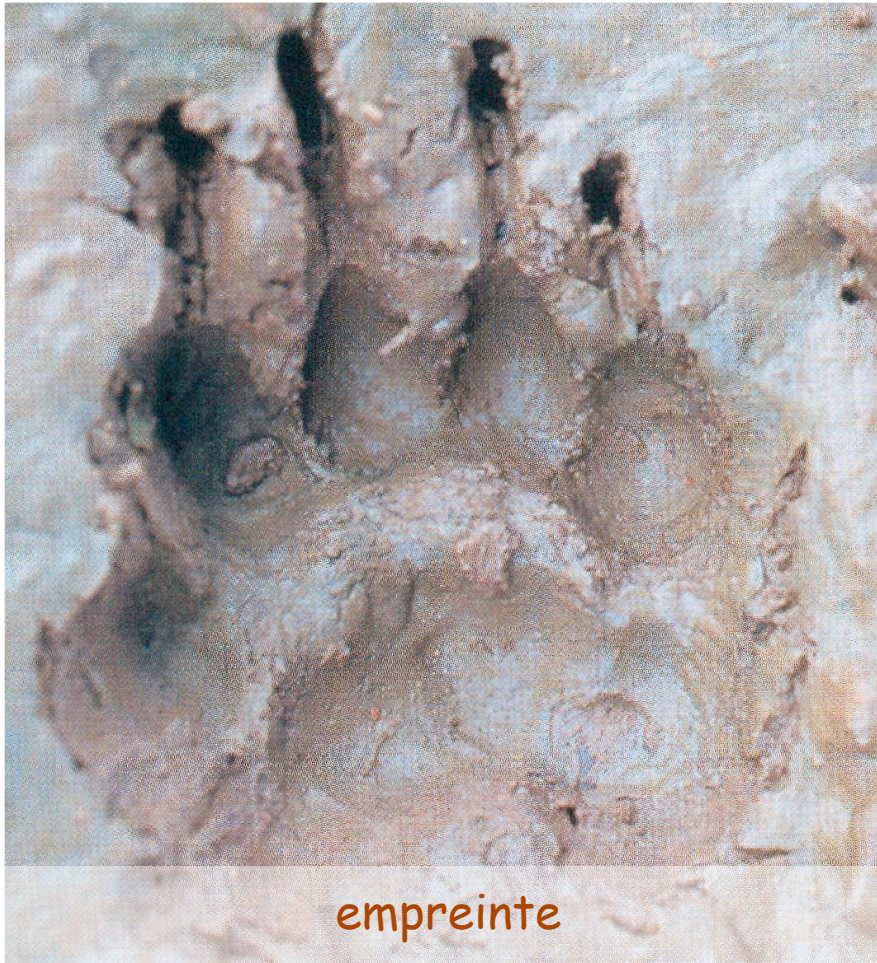


Le Blaireau / Meles meles / carnivore mustélidé

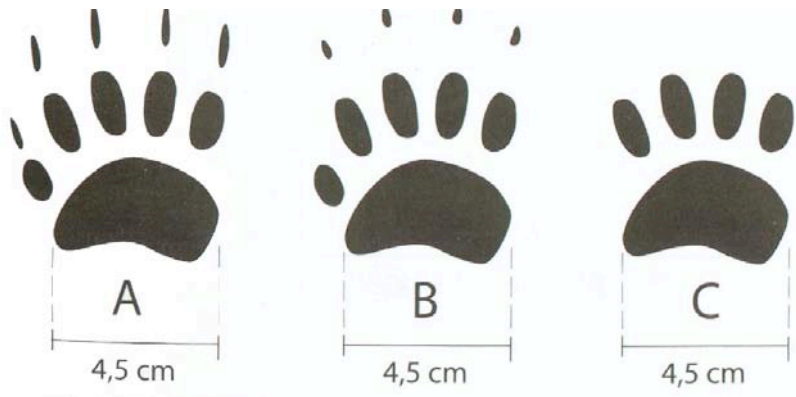




Terriers à plusieurs entrées
avec toboggan



empreinte



patte



70 à 80 cm
pour les
mâles

68 à 78 cm
pour les
femelles

30 cm de
hauteur

Quel est
son poids
?

8 à 12 kg



Le blaireau est un grand terrassier, pour creuser les galeries de son terrier il peut remuer jusqu'à 40 tonnes de terre

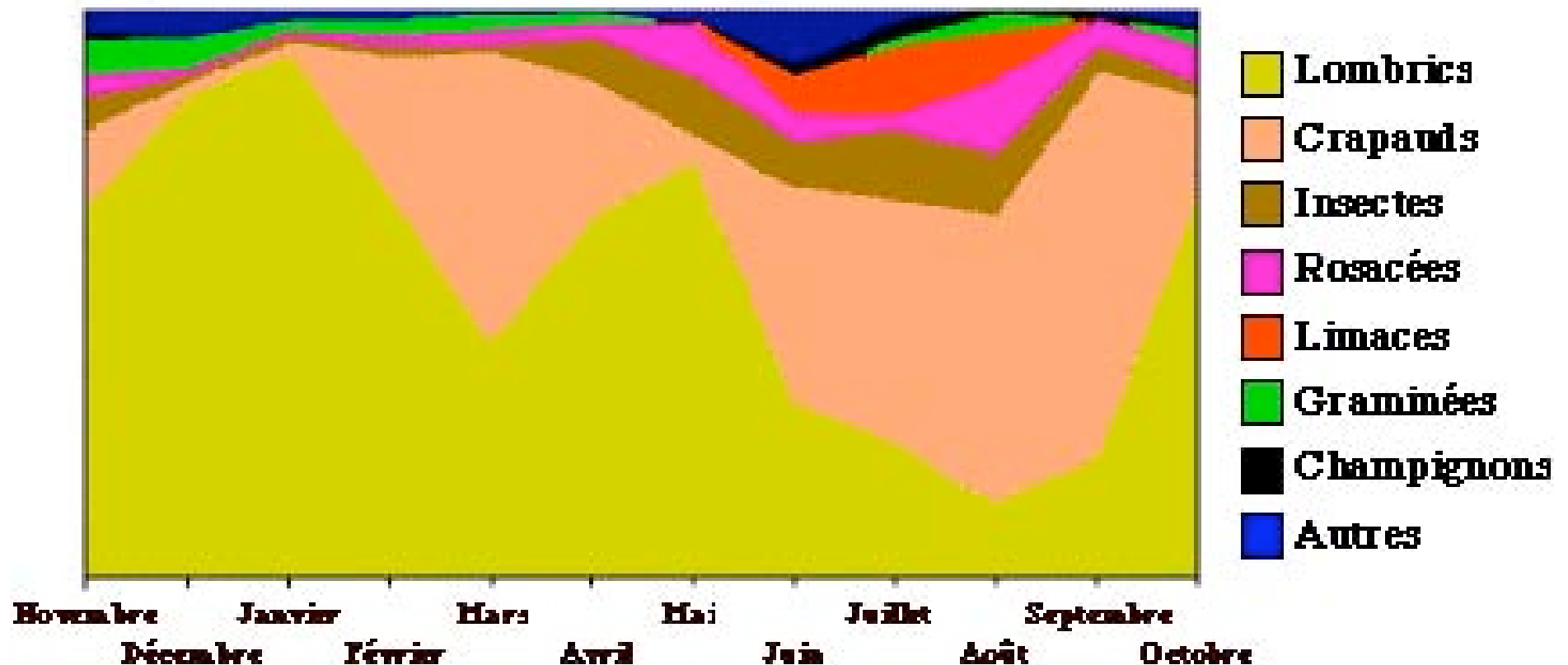
Galleries

25 à 35 cm de diamètre
et 10 à 20 m de long

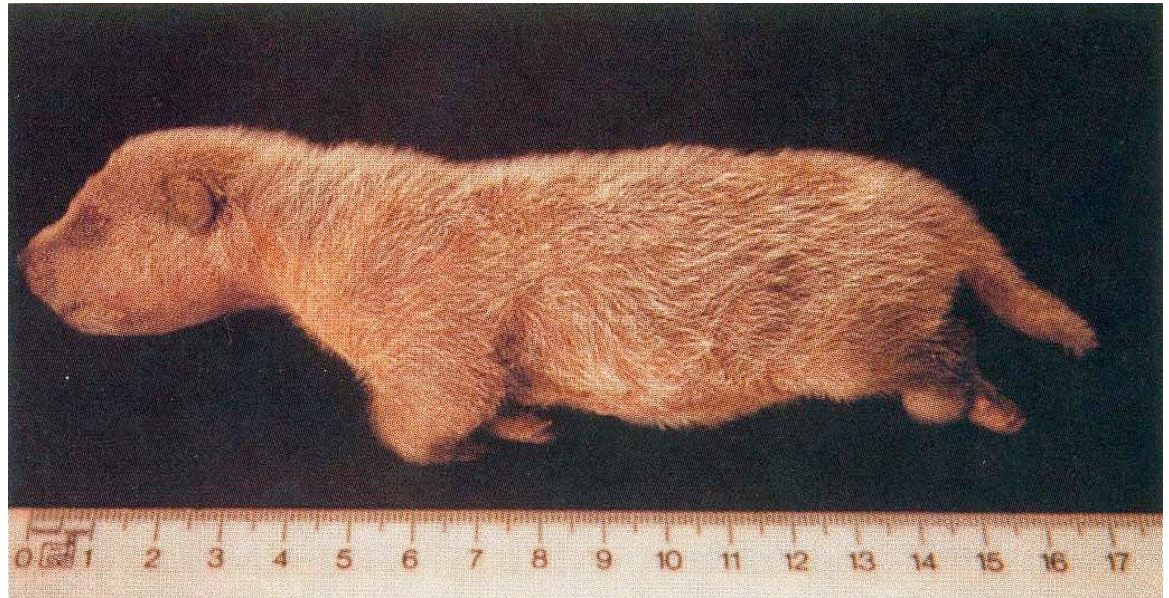
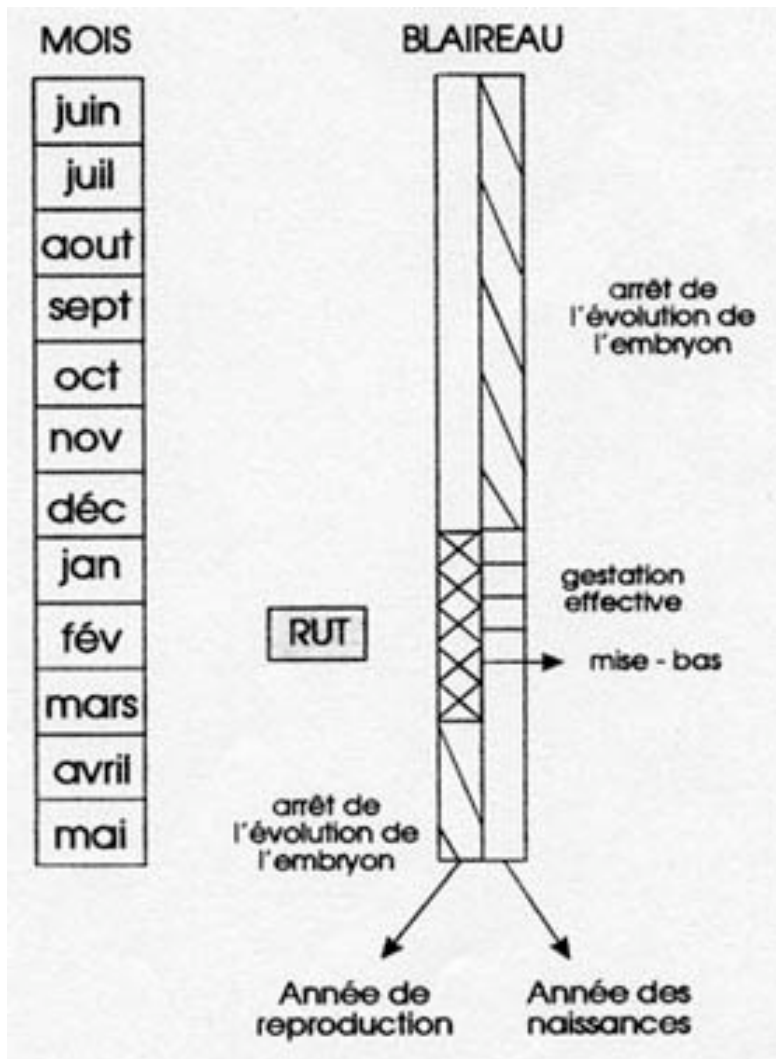
chambres

Clan familial : 5 à 12 blaireaux

Variations mensuelles du régime du blaireau



Le Blaireau est omnivore et se nourrit essentiellement de lombrics, insectes (Coléoptères, chenilles, nids de guêpes et d'abeilles), œufs (parfois oiseaux qui nichent ou dorment à terre), cadavres (surtout en hiver), campagnols, taupes, Lapins, crapauds. Il consomme aussi des bulbes, myrtilles, framboises, avoine, blé, champignons, maïs, herbes et trèfle en hiver. Certains Blaireaux chassent des Hérissons. Plus carnivore au printemps et au début de l'été, plus végétarien à la fin de l'été et en automne (fruits et céréales).



2 à 7 petits - première sortie : 1 mois et demi
 Allaitement : 3 mois - restent avec le clan au moins
 jusqu'au printemps suivant - mâtur au bout de 18 mois
 (mâles) à 2 ans (femelles).

**Comment s'appelle le petit du blaireau ?
 Et sa maman ?**